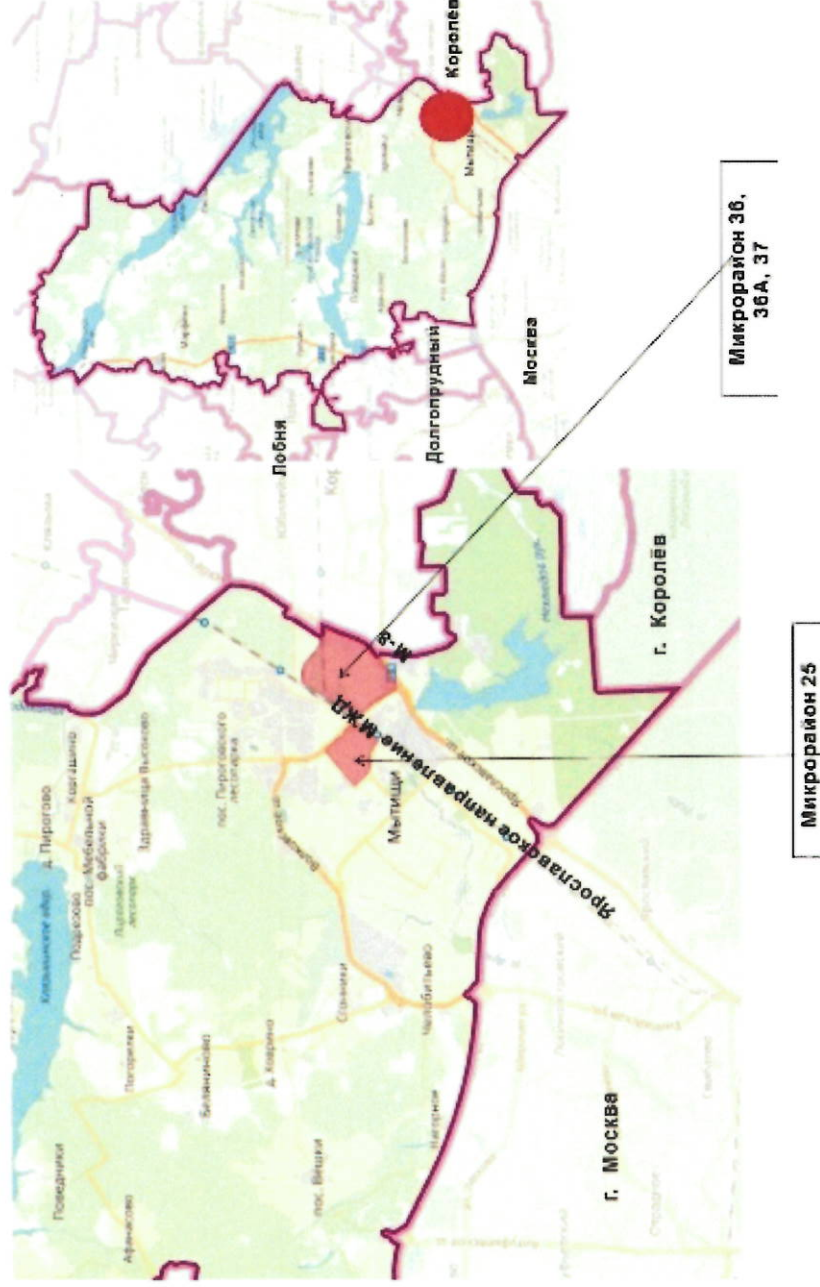
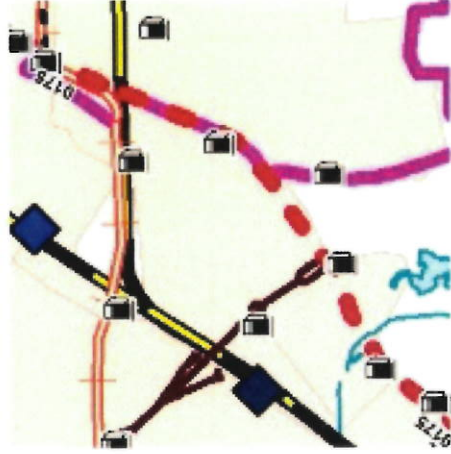


Рекомендуемая форма материалов, обосновывающих принятие градостроительных решений

Ситуационный план, определяющий расположение участков застройки в организационно-планировочной системе поселения и населенного пункта.



Ситуационный план с указанием существующих и планируемых систем транспортного обслуживания

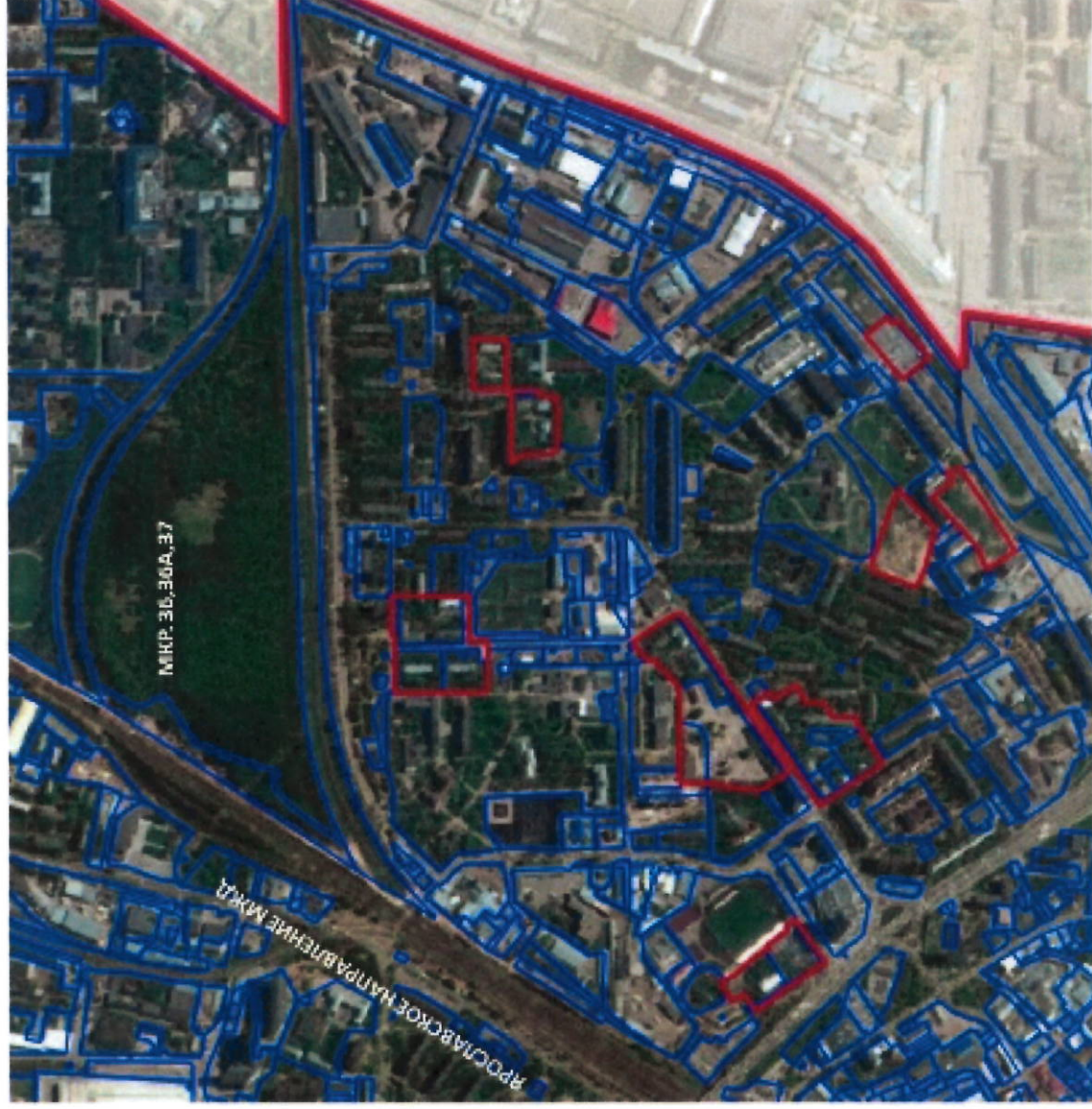


Транспортное обслуживание территории по маршрутам СТП МО

Условные обозначения

- автомагистрали
- скоростные автодороги
- автомобильные улицы областного значения
- автодороги
- автомобильные улицы районного значения
- дороги, улицы местного значения
- АДМИНИСТРАТИВНО-ТЕРРИТОРИАЛЬНОЕ ЗНАЧЕНИЕ
- федеральное
- региональное
- местное
- ПЛАНОВЫЕ МЕРОПРИЯТИЯ

Существующее положение (спутниковая съемка)



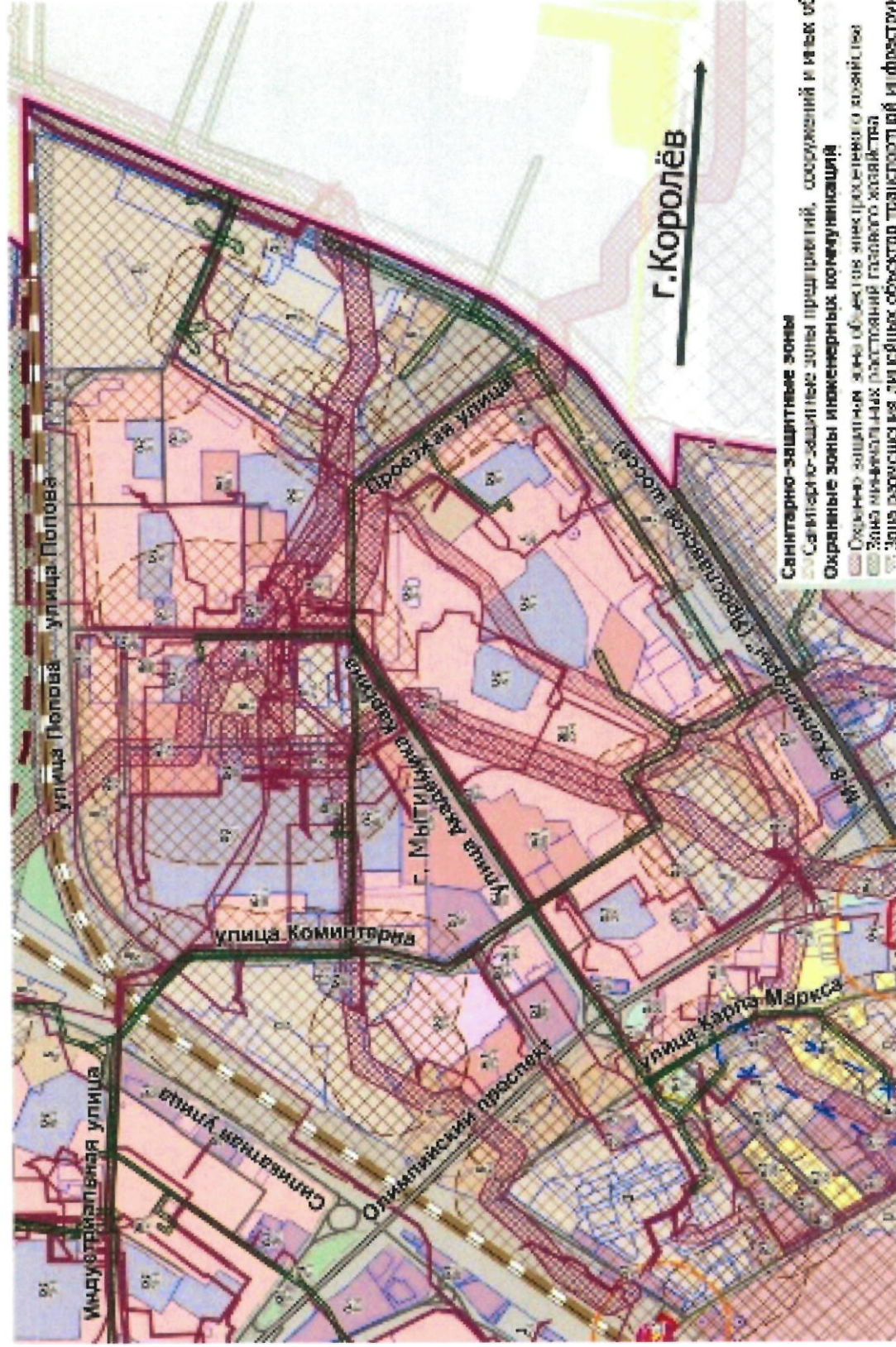
Существующее положение

Расположение участков на публичной кадастровой карте

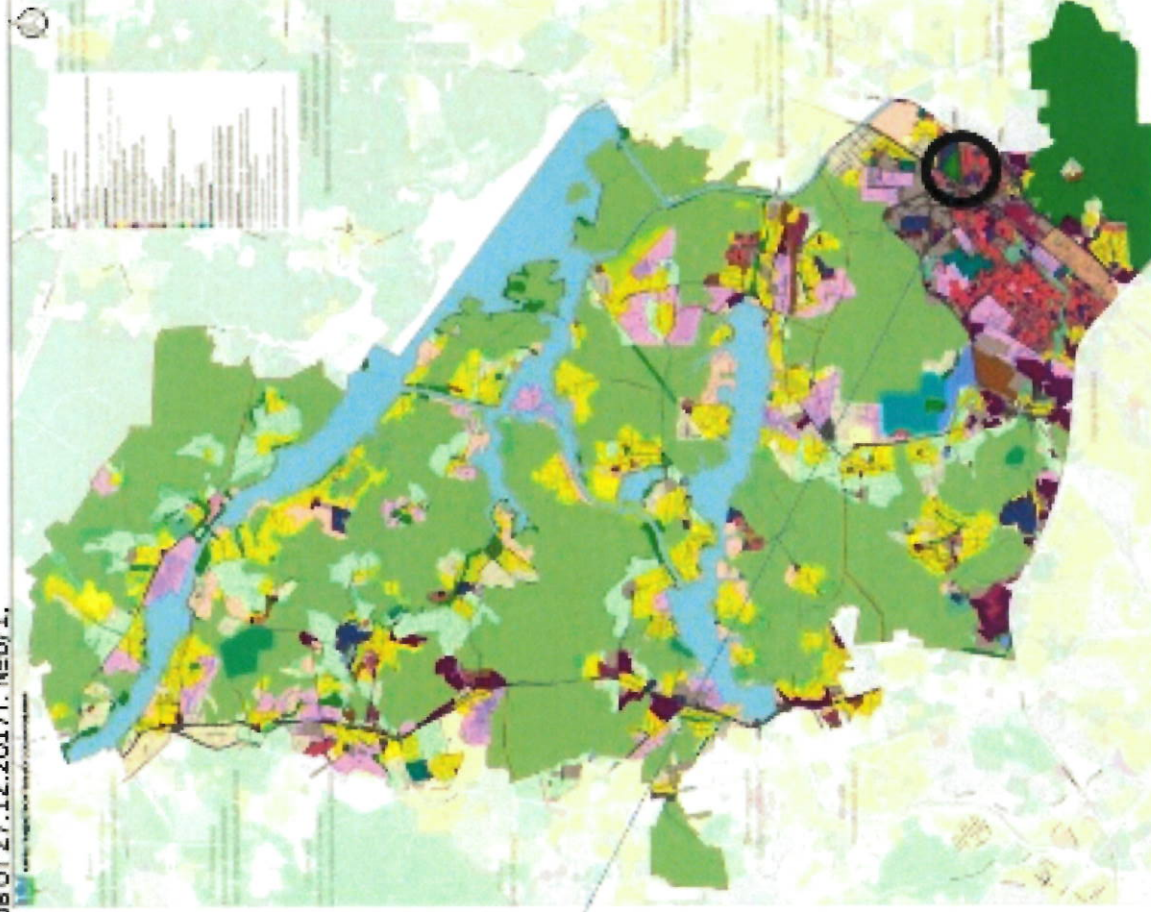


№	Кадастровый номер земельного участка	Категория	Разрешенное использование
1	50:12:0102003:632	Земли населенных пунктов	Многоквартирная жилая застройка (жылт-кызыл)
2	50:12:0102002:1411	Земли населенных пунктов	Многоквартирная жилая застройка (жылт-кызыл)
3	50:12:0102002:1413	Земли населенных пунктов	Многоквартирная жилая застройка (жылт-кызыл)
4	50:12:0102004:779	Земли населенных пунктов	Многоквартирная жилая застройка (жылт-кызыл)
5	50:12:0102005:777	Земли населенных пунктов	Многоквартирная жилая застройка (жылт-кызыл)
6	50:12:0102001:383	Земли населенных пунктов	Многоквартирная жилая застройка (жылт-кызыл)
7	50:12:0101703:1026	Земли населенных пунктов	Многоквартирная жилая застройка (жылт-кызыл)
8	50:12:0101703:1027	Земли населенных пунктов	Многоквартирная жилая застройка (жылт-кызыл)
9	50:12:0101703:1020	Земли населенных пунктов	Многоквартирная жилая застройка (жылт-кызыл)
10	50:12:0101703:4	Земли населенных пунктов	Для жилищного строительства
11	50:12:0101701:161	Земли населенных пунктов	Объекты гаражного назначения

Планировочные ограничения территории



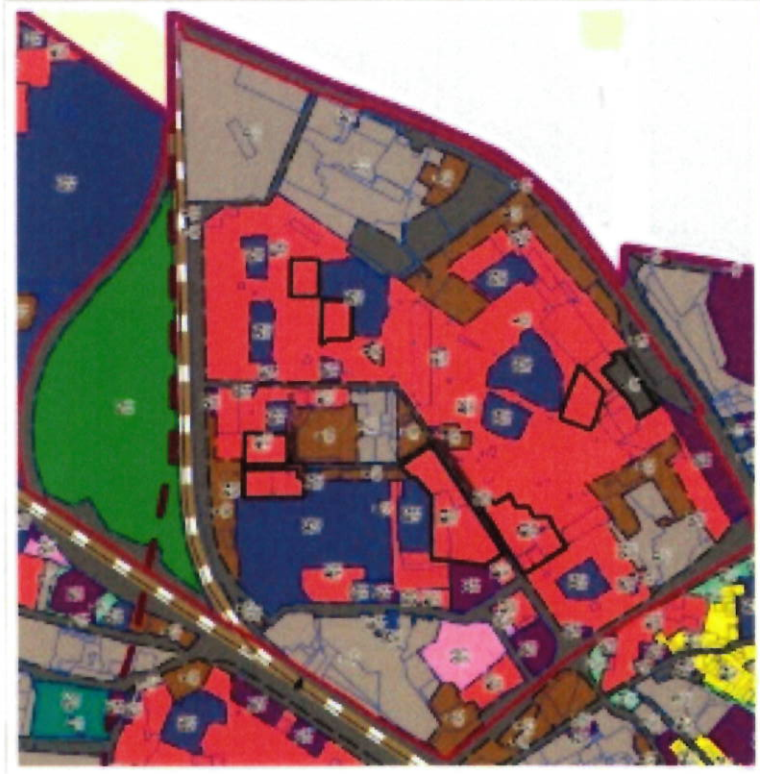
Правила землепользования и застройки части территории ГО Мытищи Московской области,
утвержденные Решением совета депутатов от 27.12.2017 г. №6/1.
Карта градостроительного зонирования



Проектируемая
территория

Предполагаемые изменения

Действующие ПЗЗ



В соответствии с Правилами землепользования и застройки (ПЗЗ) Митищинского муниципального района в границах рассматриваемой территории в настоящее время в границах рассматриваемой территории:

Ж-1 - зона многоквартирной жилой застройки

Предложения по изменению ПЗЗ



В соответствии с предлагаемыми изменениями рассматриваемый участок предлагается включить в подзону Ж-1

Ж1 - подзона многоквартирной жилой застройки

Предложения по установлению параметров для подзоны многоквартирной жилой застройки Ж-1*

Идут разрешенного использования земельных участков и объектов капитального строительства (в соответствии с Приказом Минэкономразвития России от 01.09.2014 N 540-к/Об утверждении классификации и кодирования разрешенного использования земельных участков) (в ред. Приказа Минэкономразвития России от 30.09.2015 N 709.):

№	Наименование ВРИ	Код	Предельные размеры земельных участков (кв. м)		Макс. % застройки в том числе в зависимости от количества наземных этажей	Минимальное отступы от границ ЗУ (м)
			min	max		
1	Многоэтапная жилищно-строительная застройка (многоэтапная)	3.4	4000	1 000 000	не задано	4
2	Объекты складского назначения	3.1.3	500	50 000	70%	3
3	Производство строительных материалов	3.1	30	100 000	10%	3
4	Производство строительных конструкций	3.2	500	100 000	60%	3
5	Вальцовое производство	3.3	300	100 000	60%	3
6	Производство изделий из полимерных материалов	3.4.2	3 000	1 000 000	60%	3
7	Дальневосточная энергетическая служба	1.4.1	на подметь установление			3
8	Производство изделий	3.6	1 000	200 000	50%	5
9	Производство изделий	3.7	1 000	200 000	50%	5
10	Производство строительных конструкций	3.10.1	1 000	100 000	60%	4
11	Дальневосточная энергетическая служба	4.1	1 000	200 000	50%	3
12	Итого	6.4	1 400	90 000	60%	4